

S. MEDSERV MIN S.A.

Nr. 4405/30.09.2016

Anexa nr.....
La HCA nr...../.....

Anexa nr.....
La HAGA nr...../.....

NOTĂ

privind aprobarea organigramei si a statului de functiuni

I. Prezentare generală

Societatea Medserv Min SA s-a înființat în anul 2002, conform Legii 31/1990 și OMS 527/1999 având codul unic de înregistrare 14814475, nr. de înregistrare la Registrul Comerțului J18299/2002.

II. Considerente și scurt istoric

Ultima organigrama și ultimul stat de funcțiuni aprobate sunt din 02.10.2015. În această perioadă au avut loc modificări în structura organizatorică, ceea ce a impus elaborarea unei noi organigrame și a unui nou stat de funcțiuni așa cum sunt prezentate în nota privind Organigrama și Statul de Funcțiuni nr. 4654/12.10.2016

III. Fundamentarea cu justificarea tehnico-economică

În vederea punerii de acord a situației reale privind structura de personal cu cea existentă în actuala Organigrama și în actualul Stat de Funcțiuni este necesară reactualizarea acestora.

IV. Baza legală:

- Actul Constitutiv al Societății Medserv Min S.A.;

V. Concluzii

Având în vedere cele prezentate mai sus și-n conformitate cu prevederile art. 20 litera n și art.16, alin.3, lit I din Actul Constitutiv al Societății MedservMin SA, propunem spre

avizare Consiliului de Administratie al Societății Medserv Min SA si spre aprobare Adunarii Generale Ordinare a Actionarilor societatii noua Organigrama si noul Stat de Functiuni in forma atasata la prezenta nota.

**Director Executiv
Ec. Gavrilă Pop**

**Medic Director adj.,
Dr. Bălan Speranța**

**Contabil Șef,
Ec. Viașu Dan**

**Comp. Resurse Umane
Jr. Alesu Anisa**

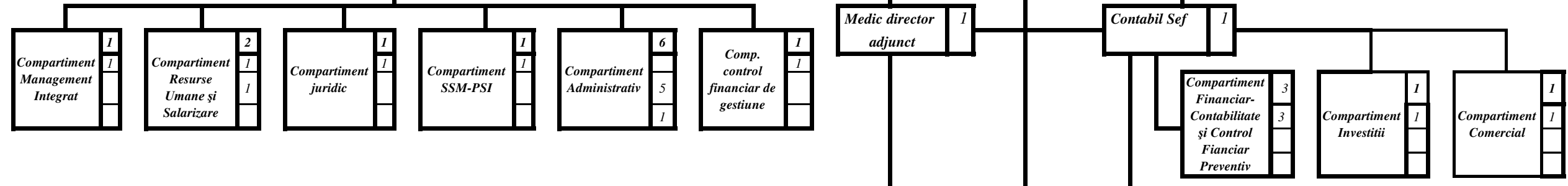
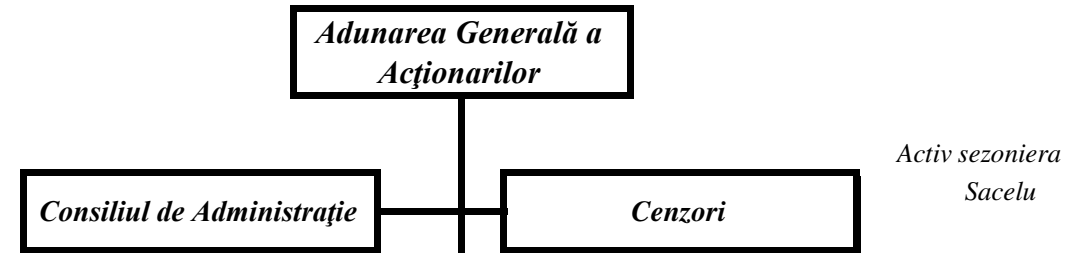
**Compartiment Juridic
Cons. Jr. Ciobanu Mihaela**

S. MEDSERV MIN S.A. TG-JIU
Valabilă începând cu data de.....

Aprobat prin H. A.G.A.nr. din data,
Jr. TURONY Narcisa-Luciana

Avizat prin H C.A.nr.20 din 24.10.2016,
Președinte,
Cosneanu Lavinia

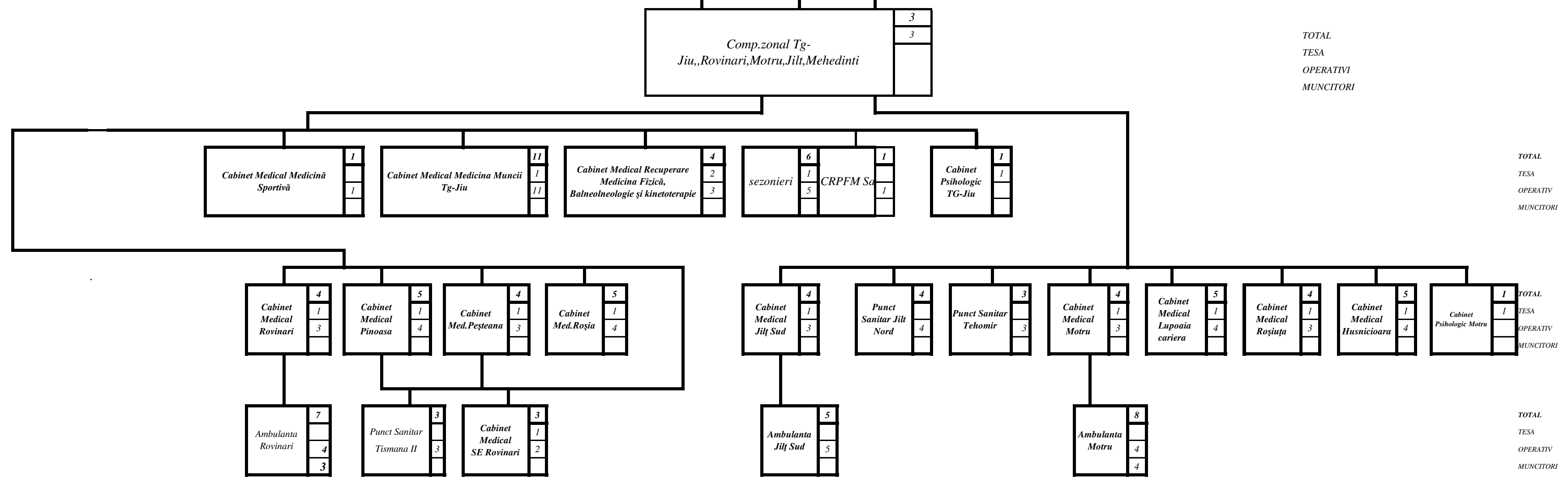
APARAT FUNCȚIONAL



Total personal	TESA					Operativi			Muncitori
	TOTAL	din care				TOTAL	din care		
		conducere	total	ap.funct	ap.serv		ap.funct.	aparati serviciu	
117	31	3	28	10	18	78	6	72	8
	6				1	5		5	

TOTAL
TESA
OPERATIVI
MUNCITORI

APARAT DE SERVICIU



TOTAL
TESA
OPERATIVI
MUNCITORI

TOTAL
TESA
OPERATIVI
MUNCITORI

TOTAL
TESA
OPERATIVI
MUNCITORI

TOTAL
TESA
OPERATIVI
MUNCITORI

DIRECTOR EXECUTIV
EC.POP GAVRILA

Avizat prin H CA nr. din data de
Presedinte Ec.Cosneanu Lavinia

STAT DE FUNCTII 2016

Nr. crt.	SPECIFICATIE	Nr. crt.	FUNCTIA	STUDII	C.O.R
----------	--------------	----------	---------	--------	-------

CONDUCERE

1	Conducere	1	Director Executiv	studii superioare	121116
2		2	Contabil Sef	studii superioare	121120
3		3	Medic director adj.	studii superioare	112010

APARAT FUNCTIONAL-TESA

4	Comp.financiar contabilitate si CFP	1	Economist in economie gen.	studii superioare	263102
5		2	Economist in economie gen.	studii superioare	263102
6		3	Economist in economie gen.	studii superioare	263102
7	Comp.Juridic	1	Consilier juridic	studii superioare	261103
8	Comp.comercial	1	Economist in economie gen.	studii superioare	263102
9	Comp.Investitii	1	Inginer mecanic	studii superioare	214401
10	Comp.resurse umane si salarizare	1	Specialist resurse umane	studii superioare	242314
11	Comp.SSM -PSI	1	Coordonator in mat de SSM	studii superioare	226303
12	Comp.Management Integrat	1	Specialist in dom. Calitatii	studii superioare	214129
13	Comp.Control Financiar de Gestiune	1	Economist in economie gen.	studii superioare	263102

APARAT DE SERVICIU -TESA

14	Comp.zonal Tg-Jiu,Rovinari,Motru,Jilt,Mehedinti	1	<i>Economist in economie gen.</i>	<i>studii superioare</i>	263102
15		2	<i>Economist in economie gen.</i>	<i>studii superioare</i>	263102
16		3	<i>Economist in economie gen.-vacant</i>	<i>studii superioare</i>	263102
17	C. M.Rec.Med.Fiz.Balneo.si Kineto.	1	<i>Kinetoterapeut</i>	<i>studii superioare</i>	226405
18		2	<i>Medic medicina generala/specialist/primar-vacant</i>	<i>studii superioare</i>	221101/221201 /221107
19	C.M SE Rovinari	1	<i>Medic medicina generala/specialist/primar-</i>	<i>studii superioare</i>	221101/221201 /221107
20	CM Medicina Muncii Tg-JIU	1	<i>Medic specialist- VACANT</i>	<i>studii superioare</i>	221101/221201 /221107
21	C.M Rovinari	1	<i>Medic medicina generala/specialist/primar-vacant</i>	<i>studii superioare</i>	221201
22	C.M.Pesteana	1	<i>Medic medicina generala/specialist/primar</i>	<i>studii superioare</i>	221101/221201 /221107
23	C.M.Rosia	1	<i>Medic medicina generala/specialist/primar</i>	<i>studii superioare</i>	221101/221201 /221107
24	C.M.Jilt Sud	1	<i>Medic medicina generala/specialist/primar</i>	<i>studii superioare</i>	221101/221201 /221107
25	C.M.Motru	1	<i>Medic medicina generala/specialist/primar-vacant</i>	<i>studii superioare</i>	221101/221201 /221107
26	C.M.Lupoaia cariera	1	<i>Medic medicina generala/specialist/primar</i>	<i>studii superioare</i>	221101/221201 /221107
27	C.M.Rosiuta	1	<i>Medic medicina generala/specialist/primar</i>	<i>studii superioare</i>	221101/221201 /221107
28	C.M.Husnicioara	1	<i>Medic medicina generala/specialist/primar</i>	<i>studii superioare</i>	221101/221201 /221107
29	C.M.Pinoasa	1	<i>Medic medicina generala/specialist/primar</i>	<i>studii superioare</i>	221101/221201 /221107
30	Cabinet Psihologic Motru	1	<i>Psiholog</i>	<i>studii superioare</i>	263411
31	Cabinet Psihologic Tg-JIU	1	<i>Psiholog</i>	<i>studii superioare</i>	263411
Operativi-ap.funct.					
32	Comp.resurse umane si salarizare	1	<i>Tehnician, normare, salarizare, organizare</i>	<i>studii medii</i>	311904
33	Comp.adm.	1	<i>Gestionar Depozit</i>	<i>studii medii</i>	432101
34		2	<i>Gospodar</i>	<i>studii medii</i>	515201
35		3	<i>Tehnician transporturi</i>	<i>studii medii</i>	352214
36		4	<i>Arhivar</i>	<i>studii medii</i>	441501
37		5	<i>Asistent farmacist</i>	<i>studii medii</i>	321301

Operativi-ap.serv.

38	Cab.Medical medicina sportiva	1	asistent medical generalist-vacant	scoala Postliceala	325901
39	C. M.Rec.Med.Fiz.Balneo.si Kineto.	1	asistent medical generalist/as.med fizio./maseur	scoala Postliceala	325901/325502 /325501
40		2	asistent medical generalist/as.med fizio./maseur	scoala Postliceala	325901/325502 /325501
41		3	asistent medical generalist	scoala Postliceala	325901
42	Cabinet Medical Medicina Muncii TG-JIU	1	asistent medical generalist	scoala Postliceala	325901
43		2	asistent medical generalist	scoala Postliceala	325901
44		3	asistent medical generalist	scoala Postliceala	325901
45		4	asistent medical generalist	scoala Postliceala	325901
46		5	asistent medical generalist	scoala Postliceala	325901
47		6	asistent medical generalist	scoala Postliceala	325901
48		7	asistent medical generalist	scoala Postliceala	325901
49		8	asistent medical generalist	scoala Postliceala	325901
50		9	asistent medical generalist	scoala Postliceala	325901
51		10	asistent medical generalist	scoala Postliceala	325901
52		11	asistent medical generalist- vacant	scoala Postliceala	325901
53	C.M. Pesteană	1	asistent medical generalist	scoala Postliceala	325901
54		2	asistent medical generalist	scoala Postliceala	325901
55		3	asistent medical generalist	scoala Postliceala	325901
56	C.M. Rosia	1	asistent medical generalist	scoala Postliceala	325901
57		2	asistent medical generalist	scoala Postliceala	325901
58		3	asistent medical generalist	scoala Postliceala	325901
59		4	asistent medical generalist	scoala Postliceala	325901
60	C.M. Jilt Sud	1	asistent medical generalist	scoala Postliceala	325901
61		2	asistent medical generalist	scoala Postliceala	325901
62		3	asistent medical generalist	scoala Postliceala	325901
63	C.M. Motru	1	asistent medical generalist	scoala Postliceala	325901
64		2	asistent medical generalist	scoala Postliceala	325901
65		3	asistent medical generalist	scoala Postliceala	325901
66	C.M. Lupoiaia cariera	1	asistent medical generalist	scoala Postliceala	325901
67		2	asistent medical generalist	scoala Postliceala	325901
68		3	asistent medical generalist	scoala Postliceala	325901
69		4	asistent medical generalist	scoala Postliceala	325901

70	C.M. Rosiuta	1	<i>asistent medical generalist</i>	<i>scoala Postliceala</i>	325901
71		2	<i>asistent medical generalist</i>	<i>scoala Postliceala</i>	325901
72		3	<i>asistent medical generalist</i>	<i>scoala Postliceala</i>	325901
73	C.M. Husnicioara	1	<i>asistent medical generalist</i>	<i>scoala Postliceala</i>	325901
74		2	<i>asistent medical generalist</i>	<i>scoala Postliceala</i>	325901
75		3	<i>asistent medical generalist</i>	<i>scoala Postliceala</i>	325901
76		4	<i>asistent medical generalist</i>	<i>scoala Postliceala</i>	325901
77	PS Jilt Nord	1	<i>asistent medical generalist</i>	<i>scoala Postliceala</i>	325901
78		2	<i>asistent medical generalist</i>	<i>scoala Postliceala</i>	325901
79		3	<i>asistent medical generalist</i>	<i>scoala Postliceala</i>	325901
80		4	<i>asistent medical generalist</i>	<i>scoala Postliceala</i>	325901
81	PS Tehomir	1	<i>asistent medical generalist</i>	<i>scoala Postliceala</i>	325901
82		2	<i>asistent medical generalist</i>	<i>scoala Postliceala</i>	325901
83		3	<i>asistent medical generalist</i>	<i>scoala Postliceala</i>	325901
84	CM Rovinari	1	<i>asistent medical generalist</i>	<i>scoala Postliceala</i>	325901
85		2	<i>asistent medical generalist</i>	<i>scoala Postliceala</i>	325901
86		3	<i>asistent medical generalist</i>	<i>scoala Postliceala</i>	325901
87	PS Tismana II	1	<i>asistent medical generalist</i>	<i>scoala Postliceala</i>	325901
88		2	<i>asistent medical generalist</i>	<i>scoala Postliceala</i>	325901
89		3	<i>asistent medical generalist</i>	<i>scoala Postliceala</i>	325901
90	CM Pinoasa	1	<i>asistent medical generalist</i>	<i>scoala Postliceala</i>	325901
91		2	<i>asistent medical generalist</i>	<i>scoala Postliceala</i>	325901
92		3	<i>asistent medical generalist</i>	<i>scoala Postliceala</i>	325901
93		4	<i>asistent medical generalist</i>	<i>scoala Postliceala</i>	325901
94	Ambulanta Jilt Sud	1	<i>asistent medical generalist</i>	<i>scoala Postliceala</i>	325901
95		2	<i>asistent medical generalist</i>	<i>scoala Postliceala</i>	325901
96		3	<i>asistent medical generalist</i>	<i>scoala Postliceala</i>	325901
97		4	<i>asistent medical generalist</i>	<i>scoala Postliceala</i>	325901
98		5	<i>asistent medical generalist</i>	<i>scoala Postliceala</i>	325901

99	Ambulanta Motru	1	asistent medical generalist	scoala Postliceala	325901
100		2	asistent medical generalist	scoala Postliceala	325901
101		3	asistent medical generalist	scoala Postliceala	325901
102		4	asistent medical generalist	scoala Postliceala	325901
103	Ambulanta Rovinari	1	asistent medical generalist	scoala Postliceala	325901
104		2	asistent medical generalist	scoala Postliceala	325901
105		3	asistent medical generalist	scoala Postliceala	325901
106		4	asistent medical generalist	scoala Postliceala	325901
107	CM SE Rovinari	1	asistent medical generalist	scoala Postliceala	325901
108		2	asistent medical generalist	scoala Postliceala	325901
109	CM CRPFM Sacelu	1	asistent medical generalist- vacant	scoala Postliceala	325901

110	Comp.administrativ	1	Femeie de serviciu	studii med./studii gen.	911201
111	Amb.Rovinari	1	Sofer de autoambulanta	studii med./studii gen.	832203
112		2	Sofer de autoambulanta	studii med./studii gen.	832203
113		3	Sofer de autoambulanta	studii med./studii gen.	832203
114		4	Sofer de autoambulanta	studii med./studii gen.	832203
115	Amb.Motru	1	Sofer de autoambulanta	studii med./studii gen.	832203
116		2	Sofer de autoambulanta	studii med./studii gen.	832203
117		3	Sofer de autoambulanta	studii med./studii gen.	832203

ACTIVITATE SEZONIERA

1	CMRMFB Sacelu	1	<i>Medic specialist</i>	<i>studii superioare</i>	<i>221201</i>
2		1	<i>asistent medical generalist/as.med fizio.</i>	<i>scoala Postliceala</i>	<i>325901/325502</i>
3		2	<i>asistent medical generalist/as.med fizio.</i>	<i>scoala Postliceala</i>	<i>325901/325502</i>
4		3	<i>asistent medical generalist</i>	<i>scoala Postliceala</i>	<i>325901</i>
5		4	<i>Maseur</i>	<i>Sc. Postliceala/curs</i>	<i>325501</i>
6		5	<i>Maseur</i>	<i>Sc. Postliceala/curs</i>	<i>325501</i>

CUI / CIF: 14814475;

Nr.reg.com. : J18/299/2002

Cont: RO51 CECE GJ01 01RO N034 0149

Adresa: Str.Calea Severinului, nr.38A, Tg-Jiu, Gorj

Telefon/fax: 0728885130/ 0372790149/150, fax. 0253 – 221162

office@medservminsa.ro; financiar@medservminsa.ro web:www.medservminsa.ro

Nr.reg./2016

Nota privind Organigrama si Statul de Functii al SC MEDSERV MIN SA TG-JIU

Catre Consiliu de Administratie

**Va prezentam structura posturilor existente din cadrul SC MEDSERV
MIN SA TG-JIU conform Organigramei valabile din data de 02.10.2015:**

Conducere- 3 posturi:

- 1 post director executiv
- 1 post contabil sef
- 1 post medic director adjunct

Tesa aparat functional - 11 posturi din care:

- 3 posturi de economisti in economie generala in cadrul Comp.financiar contabilitate;
- 1 post de economist in economie generala in cadrul Comp.comercial;
- 2 posturi de consilieri juridici in cadrul Comp.juridic;
- 1 post de inginer in cadrul Comp. investitii;
- 1 post specialist resurse umane in cadrul Comp. RUS;
- 1 post de coordonator SSM in cadrul Comp. SSM;
- 1 post specialist in domeniul calitatii in cadrul Management Integrat;
- 1 post economist in economie generala in cadrul Comp. financiar de gestiune;

Tesa aparat de serviciu – 20 posturi din care:

- 2 posturi economisti in economie generala in cadrul Comp.Tg-Jiu, Rovinari,Valcea;
- 2 posturi economisti in economie generala in cadrul Comp. Motru Jilt, Mehedinti;
- 13 posturi de medici medicina generala/specialist/primar in cadrul Cabinetelor Medicale;
- 2 posturi de psihologi in cadrul Cabinetelor Psihologice: Tg-Jiu si Motru;
- 1 post de kinetoterapeut in cadrul Cab.med.recuperare medicina fizica balneologie si kinetoterapie

Aparat functional-Operativi : 7 posturi din care:

- 1 post tehnician normare, salarizare, organizare in cadrul Comp. RUS
- 1 post asistent relatii publice in cadrul Comp.Administrativ
- 1 post gestoriar depozit in cadrul Comp.Administrativ
- 1 post gospodar in cadrul Comp.Administrativ
- 1 post tehnician transporturi in cadrul Comp.Administrativ
- 1 post arhivar in cadrul Comp.Administrativ
- 1 post asistent farmacist in cadrul Comp.Comercial

Aparat de serviciu –Operativi compus din 93 posturi de asistenti medicali

Muncitori - 9 posturi din care:

- 7 posturi de soferi de autoambulanta din cadrul Ambulanta Rovinari si Ambulanta Motru;
- 1 post femeie de serviciu din cadrul Cabinetului Medical Motru;
- 1 post femeie de serviciu din cadrul Comp.administrativ;

La data 02.10.2015 – Total -143 PERSONAL-conf.Org.valabile cu 02.10.2015

La data de 03.10.2016 din totalul de 143 posturi aflate in structura organizatorica a societatii un numar de 110 posturi sunt ocupate, restul de 33 posturi fiind vacante.

Din totalul de 110 contracte individuale de munca incheiate un numar de 107 sunt contracte active iar un numar de 3 sunt contracte individuale suspendate pentru urmatoarele cauze:

- 2 salariati detasati:1 asistent medical si 1 economist
- 1 salariat in concediu fara salariu

La data de 03.10.2016 numarul total de salariati este de 110 din care posturi ocupate:

1. Conducere: - 3 posturi:

- 1 post director executiv
- 1 post contabil sef
- 1 post medic director adjunct

2. Tesa aparat functional: 10 posturi:

- 3 posturi de economisti in economie generala in cadrul Comp. financiar contabilitate;

- 1 post de economist in economie generala in cadrul Comp.comercial;

- 1 post de consilier juridic in cadrul Comp.juridic

-1 post de inginer in cadrul Comp. investitii;

-1 post specialist resurse umane in cadrul Comp. RUS;

-1 post de coordonator SSM in cadrul Comp. SSM;

-1 post specialist in domeniul calitatii in cadrul Management Integrat;

-1 post economist in economie generala in cadrul Comp.

financiar de gestiune;

3. Tesa aparat de serviciu: 18 posturi

• 3 posturi economisti din cadrul Comp. Motru Jilt, Mehedinti, Tg-Jiu, Rovinari –din care 1 post vacant ;

• 12 posturi de medici- din care: 4 posturi vacante;

• 2 posturi de psihologi;

• 1 post kinetoterapie

4. Aparat functional-Operativi: 6 posturi:

- 1 post tehnician normare, salarizare, organizare in cadrul Comp. RUS
- 1 post gestionar depozit in cadrul Comp.Administrativ
- 1 post gospodar in cadrul Comp.Administrativ
- 1 post tehnician transporturi in cadrul Comp.Administrativ
- 1 post arhivar in cadrul Comp.Administrativ
- 1 post asistent farmacist in cadrul Comp.Comercial

5. Muncitori: 9 posturi din care:

- 7 posturi soferi de autoambulanta din cadrul Amb.Rovinari si Amb.Motru;
- 1 post femeie de serviciu din cadrul Cabinetului Medical Motru;
- 1 post femeie de serviciu din cadrul Comp.administrativ;

6. Operativi aparat serviciu:Asistenti medicali :70 persoane:

a) 67 asistenti medicali in activitate:

-56 asistenti medicali asistenti medicali distribuiti in cadrul cabinetelor medicale, punctelor sanitare si ambulanelor
-11 in cadrul Cabinetului de Medicina Muncii efectuand examinari medicale cat si asigurarea asistentei medicale de urgenta in cadrul Cabinetului Medical CRPFM Sacelu pentru perioada iunie-septembrie.

b) 3 asistenti medicali au contract individual de munca suspendat :

- 1 asistent medical este detasat;
- 1 asistent medical in concediu risc maternal ulterior concediu crestere copil;
- 1 asistent medical este in concediu fara plata pana in data de 25.01.2017;

Conducerea executiva solicita urmatoarele modificari fata de organigrama valabila cu 02.10.2015 cu un total de 143 posturi din care 110 posturi ocupate, prin desfiintarea urmatoarelor posturi :

- se desfiinteaza 24 posturi vacante din organigrama valabila cu 02.10.2015

a) 21 posturi : 20 de asistenti medicali si 1 post medic, posturi vacante datorita incetarii activitatii unor salariati si externalizarii Cab.Med.Berbesti,Ambulanta Berbesti,PS Alunu,PS Seciuri,Cab.Med.de Ingrijiri la Domiciliu ,

b)1 post asist.relatii publice,

c)1 post economist,

d)1 post consilier juridic,

- se desfiinteaza 1 post de femeie de serviciu (din Cadrul Cabinetului Motru ca urmare a necesitatii punerii in aplicare a Hotararii nr. 18/25.09.2015 a Consiliului de Administratie unde se dispune conducerii executive desfiintarea postului de femeie de serviciu din cadrul Cabinetului Medical Motru cu 01.01.2016. Acest post nu se justifica nici in fundamentarea pentru Cabinetul Motru si nici in alte cabinete si puncte sanitare nu este prevazut post de femeie de serviciu iar activitatea se desfasoara in conditii normale.

Conducerea executiva va solicita sa analizati si aprobatii oportunitatea si legalitatea masurilor propuse privind modificarile organigramei la nivelul SC MEDSERV MIN SA fata de organigrama

valabila cu data de 02.10.2015 datorita nerealizarii veniturilor programate in Bugetul de Venituri si Cheltuieli si dificultatea financiar economica, societatea inregistrand pierderi datorita intreruperii de activitate a beneficiarului.

Conducerea executiva mentioneaza ca scaderea veniturilor din activitatea de prestari servicii datorita reducerii tarifelor din contractul incheiat cu Complexul Energetic Oltenia prin externalizarea Carierei Berbesti si Alunu au dus la incetarea activitatii cabinetelor si punctelor sanitare fapt pentru care veniturile au scazut. Conducerea executiva a exemplificat ca ponderea cheltuielilor cu personalul indirect productiv in total cheltuieli cu munca vie depaseste 25%, ceea ce se impune reducerea cheltuielilor cu personalul indirect productiv avand in vedere si cerinta Consiliului de Administratie prin Hotararea nr.15/27.08.2015 in care consiliul de administratie a dispus conducerii executive ca pana in 25.09.2015 sa reanalizeze structura organizatorica si sa ia masuri pentru cresterea activitatii desfasurate si productivitatii muncii luand in calcul reducerea de posturi indirect neproductivi, fapt realizat prin diminuarea numarului de personal indirect productiv cu 2 persoane tesa si 1 persoana operativ care au incetat activitatea.

Mentionam ca pentru reducerea cheltuielilor cu personalul, salariatii au fost trimisi in intrerupere de activitate cu 75% din salariu de baza corespunzator locului de munca, iar unii salariati au intrat in concediu fara plata la cerere.

Conducerea executiva solicita schimbarea Organigramei valabila cu 02.10.2015 punand in aplicare Hotararea Consiliului de Administratie nr.18/25.09.2015 art.2 prin desfiintarea postului de femeie de serviciu din cadrul Cabinetului Motru .

Conducerea executiva solicita schimbarea Organigramei cu urmatoarea structura de personal de 118 posturi:

1)Conducere: - 3 posturi:

- 1 post director executiv
- 1 post contabil sef
- 1 post medic director adjunct

2)Tesa aparat functional: 10 posturi:

- 3 posturi de economisti in economie generala in cadrul Comp.financiar contabilitate
- 1 post economist in economie generala in cadrul Comp.comercial
- 1 post de consilier juridic in cadrul Comp.juridic
- 1 post de inginer mecanic in cadrul Comp. investitii.
- 1 post specialist resurse umane in cadrul Comp. RUS
- 1 post de coordonator SSM in cadrul Comp. SSM-PSI
- 1 post specialist in domeniul calitatii in cadrul Comp.Management Integrat
- 1 post economist in economie generala in cadrul Comp.control financiar de gestiune

3)Tesa aparat de serviciu: 18 posturi

- 3 posturi economisti din cadrul Comp. Motru Jilt, Mehedinti, Tg-Jiu, Rovinari - 1 post vacant
- 12 posturi de medici - 4 posturi vacante
- 2 posturi de psihologi
- 1 post kinetoterapeut

4) Aparat functional-Operativi: 6 posturi:

- 1 post tehnician normare, salarizare, organizare in cadrul Comp. RUS
- 1 post gestionar depozit in cadrul Comp.Administrativ
- 1 post gospodar in cadrul Comp.Administrativ
- 1 post tehnician transporturi in cadrul Comp.Administrativ
- 1 post arhivar in cadrul Comp.Administrativ
- 1 post asistent farmacist in cadrul Comp.Administrativ

5) Muncitori: 9 posturi din care:

- 8 posturi soferi de autoambulanta din cadrul Amb.Rovinari si Amb.Motru- 1 post vacant
- 1 post femeie de serviciu din cadrul Comp.administrativ-sediul societatii

6) Operativi-Aparat serviciu:

- 72 posturi asistenti medicali generalist-3 posturi vacante.

Total nr.posturi: 118 din care 9 posturi vacante (4 medici,1 economist, 3 asistenti medicali,1 sofer de autoambulanta) avand in vedere cerinta beneficiarului si deficitul de medici cu care ne confruntam.

Ca urmare a celor relatate conducerea executiva va solicita sa analizati si aprobatii oportunitatea si legalitatea masurilor propuse privind modificarile fata de organigrama valabila cu data de 02.10.2015 in vederea inaintarii spre analiza legalitatii masurilor propuse spre aprobare catre Adunarea Generala a Actionarilor a Organigramei cu un numar de 118 personal din care 9 posturi vacante (4 medici,1 economist, 3 asistenti medicali,1 post sofer de autoambulanta).

**DIRECTOR EXECUTIV,
Ec.Pop Gavrilă**

**CONTABIL SEF, MEDIC DIRECTOR ADJ.,
Ec.Viasu Dan Dr.Balan Speranta**

**COMP.RUS,
Alesu Anisa**