

S. MEDSERV MIN S.A. TG-JIU

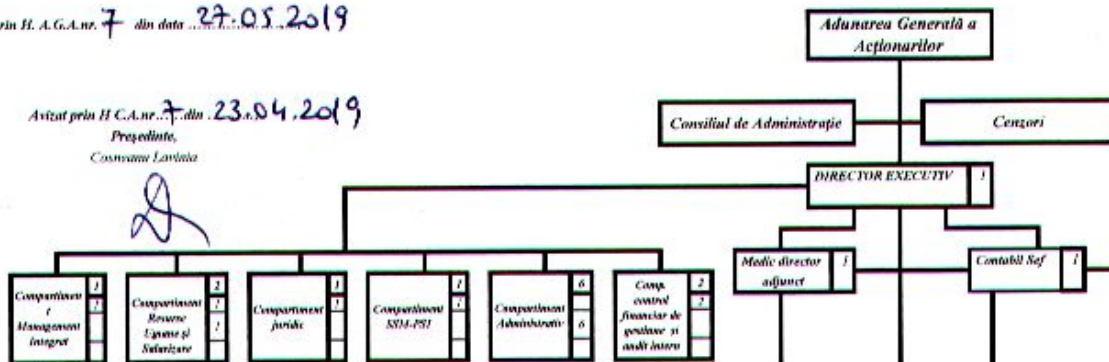
Valabilitate începând cu data de

Aprobat prin H.A.G.A.nr. 7 din data 27.05.2019

Avizat prin H.C.A.nr. 7 din 23.04.2019

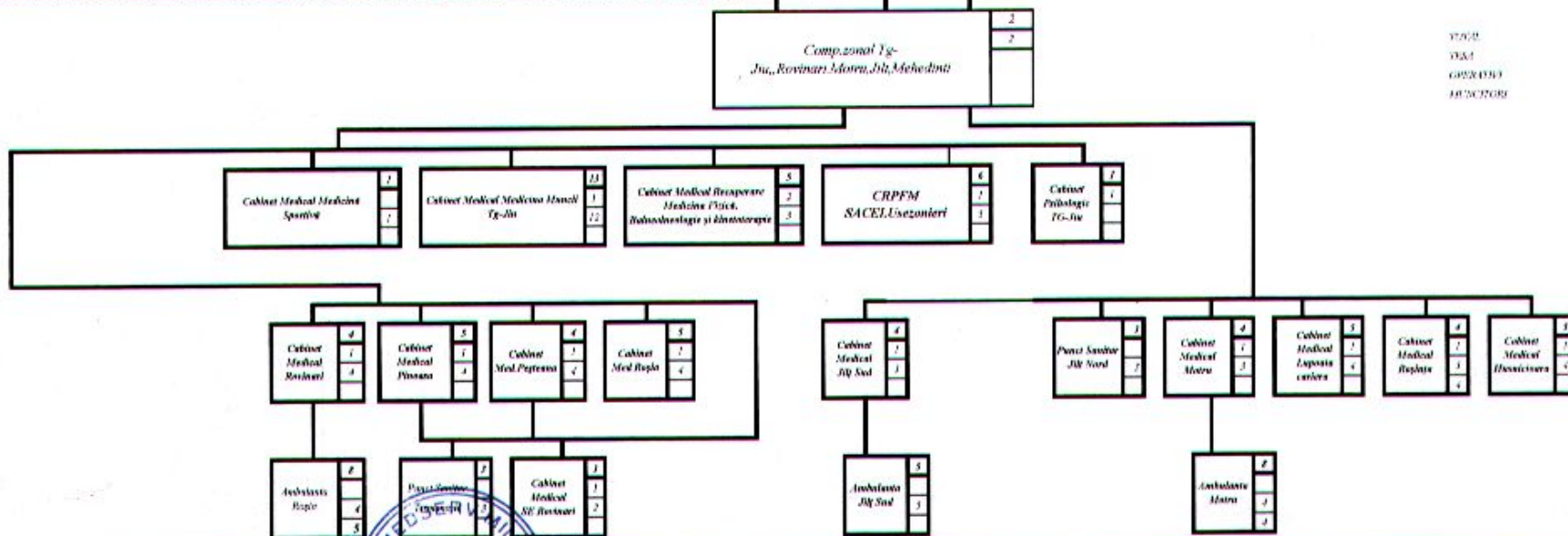
Președinte,
Consiliul de Administrație

APARAT FUNCȚIONAL



Total personal	TESA					Operativi			Mantolarii
	TOTAL	din care				TOTAL	din care		
		condițione	total	medic	asistent		aplicativi	operatori	
118	30	3	27	11	16	70	1	21	9
activitate sezoniera Sacele	6				1	5		2	

APARAT DE SERVICIU



Intimități
Popășan Liliana